



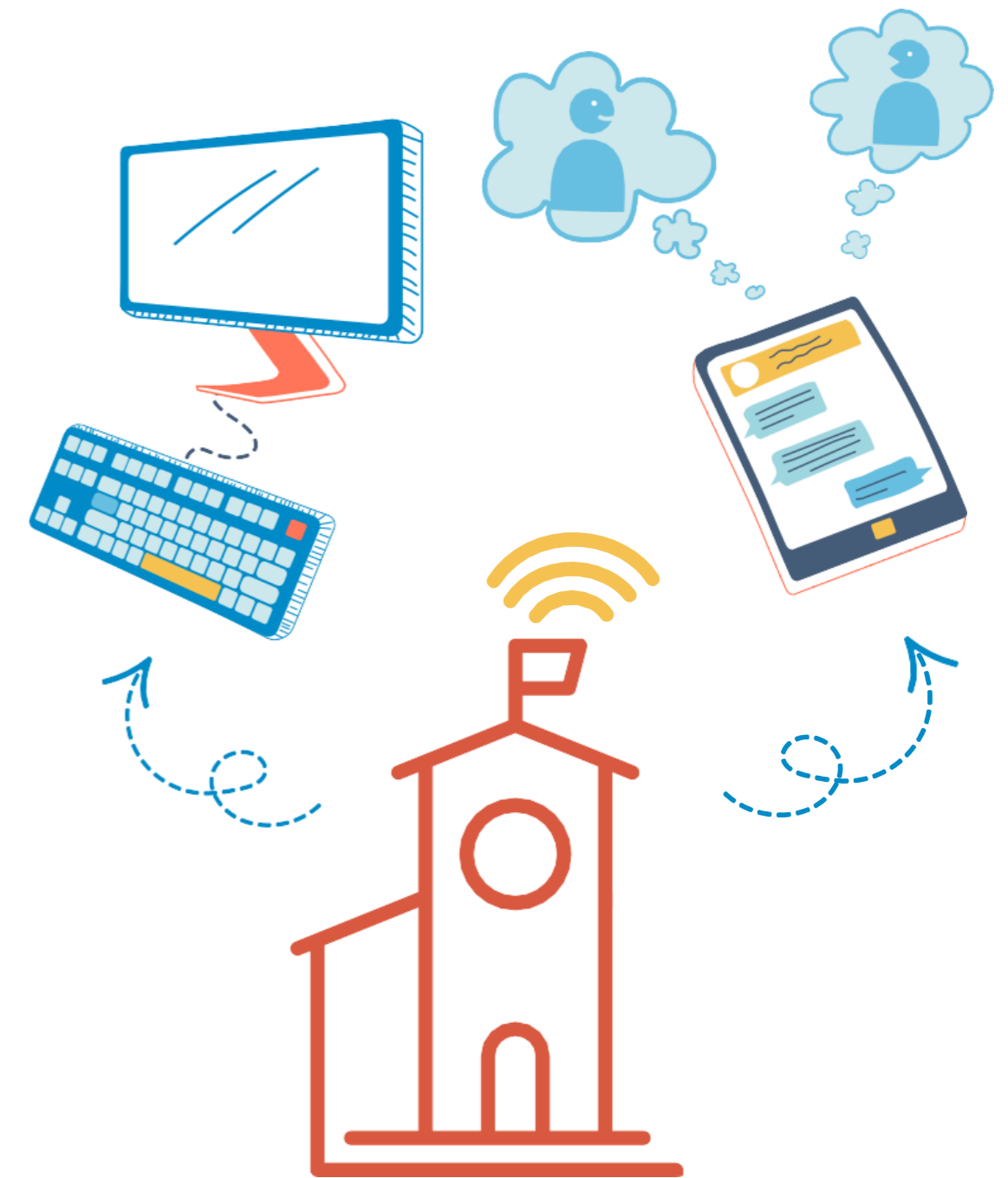
LA ADMINISTRACIÓN

CERCA DE TI



¿En qué podemos ayudarte?

- Información sobre la administración electrónica, carta de servicios disponibles y funcionamiento de la **carpeta ciudadana**
- **Servicios disponibles** en las sedes electrónicas (AGE, DGT, Seguridad Social, Catastro, solicitud viajes del IMSERSO)
- Obtención de identificación electrónica e información sobre su uso (**certificado electrónico** personal o **sistema Cl@ve**)
- Obtener ayuda en materia de **violencia de género**, conocer la **vacunación** en viajes internacionales, realizar la simulación de tu **jubilación**,...
- Realización de algún **trámite personalizado** a los asistentes



Entrena



Ayuntamiento



Jueves, 26 de enero, a partir de las 10:00